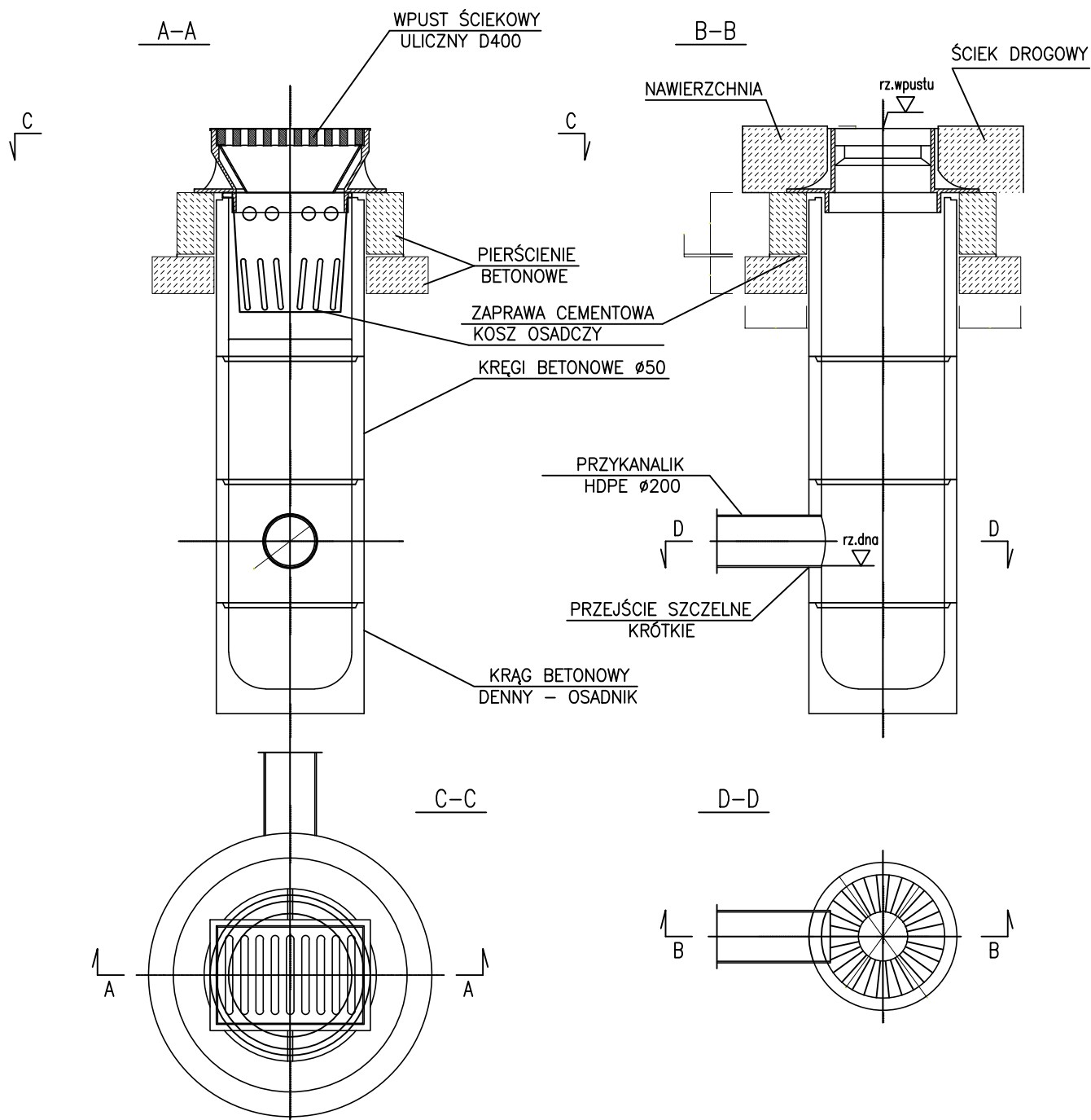




# STUDZIENKA WODNOŚCIEKOWA-DESZCZOWY WPUST ULICZNY



inwestor	 <b>Miasto Ostrołęka</b>	Pl. Gen. Józefa Bema 1 07-400 Ostrołęka tel. +48 (29) 764 68 11 email: um@um.ostroleka.pl
wykonawca	 <b>DEDALUS</b> Innowacje dla budownictwa Marcin Łukasiewicz	ul. Fryderyka Chopina 41/2 20-023 Lublin tel.: 604 913 470 e-mail: m.p.lukasiewicz@gmail.com
inwestycja	<b>Rozbudowa mostu przez rzekę Narew w Ostrołęce w ciągu drogi nr 61, ul. Mostowa, km 0+391</b>	
nazwa rysunku	<b>Studzienka wodnościekowa</b>	
faza	Projekt Budowlany	branża sanitarna
mgr inż. Paweł Szczepański	projektant branża sanitarna	MAP/0486/POOS/13
mgr inż. Magdalena Senderek	sprawdzający branża sanitarna	MAP/0507/POOS/14
skala	-	
data	<b>08.2016</b>	
wersja	<b>A</b>	
numer rysunku	<b>06</b>	